



高野山真言宗 東昌寺 様
(寺院)

地域の皆様への発送物、 お便りの折り作業を効率化！

ご導入機種： **LF-S640**

会社紹介

神奈川県逗子市にある東昌寺は、国の重要文化財や逗子市文化財が境内にある、歴史ある寺院です。毎月20日に行われる法話や、大晦日・初詣には多くの参拝客が訪れる、地域に密着した寺院です。

導入の経緯・機種選定のポイント

地域の皆様へ定期的に会報誌を発送しており、1回の作業量が500枚以上あることから手作業では大変な作業でした。業務改善策として紙折機があることは知っていましたが、B4から2つ折りした用紙を、封筒に入れるために更に3つ折りすることは、紙折機ではできないだろうと思っていました。実機のデモを行った所、簡単に折ることができたので購入を決めました。

主なご用途

①月刊おたより・会報 (B4:2つ折り → 内3つ折り)



B4クロス内3つ折り

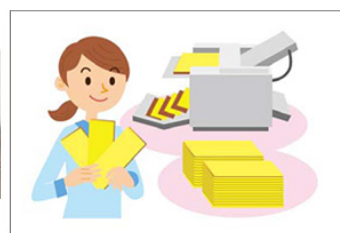
LF-S640



導入の効果

B4を2つ折りにして角2封筒で送ることもありましたが、**2つ折りしたものを更に3つ折りすることで長3封筒で送れるようになり、郵送代金の削減に繋がり助かっています。**

また、発送枚数の管理も簡単に行えて効率UPに繋がっています。



この事例で使った機種は…

LF-S640

コート紙対応
アップグレードタイプ

- 速度調整静音モード
- 楽々メンテ折りローラー脱着
- コート紙対応



手動 (ストッパータイプ)