



社会福祉法人南東北福祉事業団 総合南東北福祉センター 様
(福祉サービス)

発送物や月刊情報誌の 折り作業を効率化！

ご導入機種： **LF-S650+ミシン目ユニット**

会社紹介

総合南東北福祉センターは、特別養護老人ホーム、ケアハウス、障害者支援施設などの各種福祉サービスを集中させた複合施設で、利用者様のニーズに応じて充実したサービスを提供する企業です。

導入の経緯・機種選定のポイント

これまで郵送物は手作業で折っていましたが、従業員の業務効率改善の一環として紙折機の新規導入を検討していました。選定段階でデモ機を試し、タッチパネルで操作が分かりやすく、オプションを付けることでミシン目加工や裁断も可能な、LF-S650+ミシン目ユニットを選定しました。



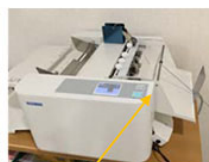
導入の効果

これまで「印刷」、「折り」、「封入封緘」の請求書の発送作業には丸一日掛かっていましたが、折り作業だけでも自動化できた事で、作業効率が大幅に改善しました。

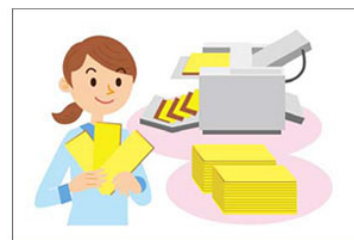
また、オプションのミシン目ユニットを導入した事で、領収書の「ミシン目加工」や「裁断加工」も自動化する事ができ、作業性が改善して「働き方改革」につながりました。



通常は紙折機として使用



オプション使用で
ミシン/裁断加工機に！



全自動(ストッパータイプ)

この事例で使った機種は…

LF-S650

定形用紙サイズ自動検知の
らくらくオートタイプ

- タッチパネル重送検知
- 速度調整静音モード
- 楽々メンテ折りローラー脱着



「LF-S651」の詳細

※LF-S651は、LF-S650の後継機種です。