

# SWB-22SE4 設定ソフトウェア 取扱説明書

初版

## 1 はじめに

- ご使用になる前に、本書をよくお読みになり、正しくお使いください。
- お読みになった後も、不明な点が生じた場合に備えて、大切に保管してください。

本アプリケーション(以降、**本アプリ**)は、SWB-22SE4用制御ユニットに使用することで、**簡易にパラメータ関連の設定を行えます。**

## 2 免責事項・注意事項

### 1. 免責

- 以下の事柄について弊社は一切の責任を負いません。
- 本製品によりもたらされる直接的・間接的な効果および利益の損失
  - 本製品のために費やした時間・経費
  - 弊社の責任によらない本製品の損傷・破損または改造による故障・不具合など
  - 本製品を使用して生じたデータの消失・破損
  - 本製品を使用して生じたいかなる結果、直接的な機器の異常およびその他の異常

### 2. 著作権法の遵守について

本製品を使用して著作物を含むデータを複製、撮影をする場合は著作権法を遵守し適切に使用されることをお願いいたします。著作権法を遵守せずに適切に使用されなかった場合に生じるいかなる結果について、弊社は一切の責任を負いません。

### 3. 商標など

- 本書に記載されている会社、商品名は各社の商標および登録商標です。

## 3 事前準備

< 必要なもの >

- パソコン
- 通信用ケーブル(Type-A/B)
- 制御ユニット

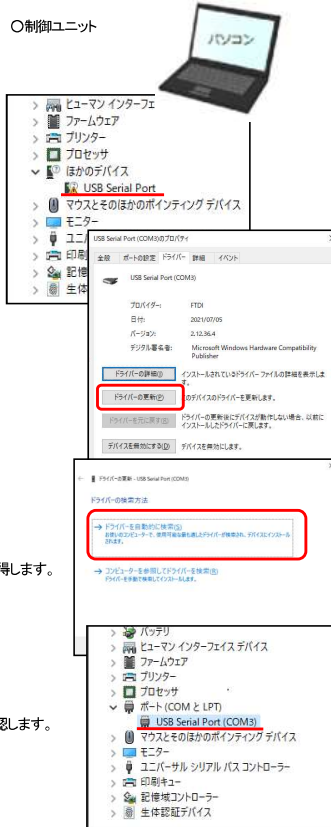
- インターネットに接続可能なパソコンを用意します。
- 制御ユニットとパソコンをケーブルで接続します。
- Win + x キーから「デバイスマネージャー」を開きます。

- 注意マークの表示された「USB Serial Port」を右クリック→プロパティを開きます。

- ドライバータブの「ドライバーの更新」をクリックします。

- 「ドライバーを自動的に検索してインターネットから自動取得します。」
- 完了したら「閉じる」でウィンドウを閉じます。

- デバイスマネージャー内のポート項に「USB Serial Port (COM O)」が表示されていることを確認します。このCOM Oの番号を覚えておいてください。



## 4 本アプリの機能説明

本アプリの機能は以下の通りとなります。

- **セッティング**  
本アプリ上に表示されている設定値を制御ユニットに書き込みます。
- **読み込み**  
制御ユニットからパラメータを読み込んで本アプリ上の設定値に表示します。
- **初期化**  
制御ユニットにパラメータを初期化するコマンドを送ってデフォルト値にします。
- **環境設定**  
COM 番号変更などの設定を行います。
- **リセット**  
表示されているパラメータをデフォルト値にします。
- **ファイル保存**  
現在表示されているパラメータをテキストファイルとして保存します。
- **ファイル読み出し**  
保存されたパラメータファイルを読み込んで本アプリの設定値に反映します。



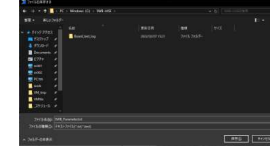
## 5 パラメータ設定方法

- パソコンと制御ユニットをケーブルで接続する
- 制御ユニットの電源を入れる  
※切り替えスイッチは中央(ノーマル)に合わせてから電源を入れてください。
- 本アプリを起動する
- 本アプリ上の設定値を変更する  
水色枠部分を変更します。  
本アプリ上部の「リセット」「ファイル読み出し」などで簡易に設定値を変更できます。
- 本アプリのリボンに「セッティング」から書き込みを行う赤枠部分をクリックします。  
確認画面が表示され、「はい」を選択すると実行します。
- 制御ユニットの電源を切る  
セッティング動作が完了した表示を閉じてから、制御ユニットの電源を切ります。
- ケーブルの接続を解除する  
制御ユニットに接続されているケーブルを抜いて、パラメータの変更は終了となります。



## 6 パラメータ保存、読み出し

本アプリに表示されているパラメータを保存する場合は、画面上部の「ファイル保存」を使用します。  
パラメータ一覧をテキストファイルとして、任意の場所に保存できます。  
デフォルトのファイル名は「SWB\_Parameter.txt」となります。



事前に保存されたファイルを読み出して使用する場合は、画面上部の「ファイル読み出し」を使用します。  
エクスプローラが起動しますので、対象のファイルを選択してください。  
読み込みが成功すると、本アプリの設定値表示がファイルに保存された値に変更されます。

- 本機能を使うことで、簡易に同じパラメータ設定を行うことができます。
- 「ファイル読み出し」後の表示パラメータは編集が可能です。

## 7 その他、トラブルシューティング

- 各種ボタンを押しても失敗してしまう。  
次のことをお試しください。
  - ✓ ケーブルがしっかりと差さって接続がされているか  
パソコン、制御ユニットにケーブルが接続されていない可能性があります。  
パソコン側の USB コネクタが破損しているなどの確認をしてください。
  - ✓ ポート設定は適切に行われているか  
事前準備の USB デバイスドライバがインストールされていない可能性があります。  
他の USB 機器を指定している可能性があります。
- 手順がわからなくなった。  
本アプリを閉じ、制御ユニットの電源を切って再度始めから操作してください。  
現在の制御ユニットの設定状況は読み込みボタンから確認ができます。
- 本アプリ内に C3 項目が表示されていない  
C3 の設定には「サービコンセンサ」の電流値がありますが、SWB-22SE4では使用しません。  
そのため、本アプリ上からは非表示にしています。

## 8 ソフトウェア仕様

OS	Windows10(1803 以降)
CPU	Intel Celeron 以上
メモリ	4GB 以上
ストレージ	アプリケーション+パラメータファイル保存分 ( 約 5GB )
USB ポート	1 ポート以上
グラフィック解像度	XGA(1024 x 768)以上
対象製品	SWB-22SE4

**株式会社 ライオン事務器**  
本社 〒164-0003 東京都中野区東中野2-6-11  
お客様相談室  
お問い合わせは下記フリーダイヤルへ  
TEL ☎ 0120-074416 FAX ☎ 0120-402539  
お問い合わせは土日祝日を除く午前9時より12時、午後1時より5時までいただきます。  
http://www.lion-jimuki.co.jp